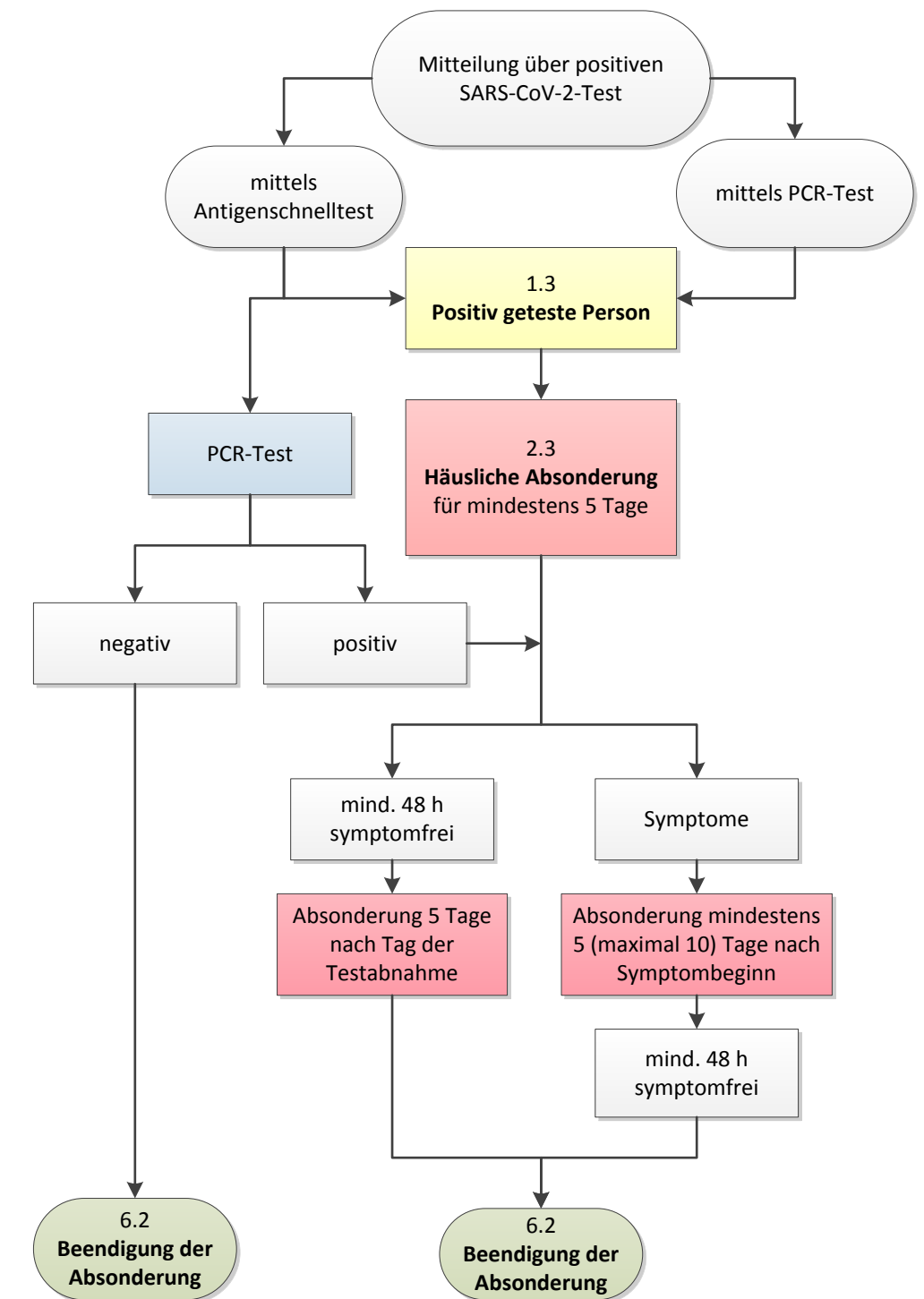
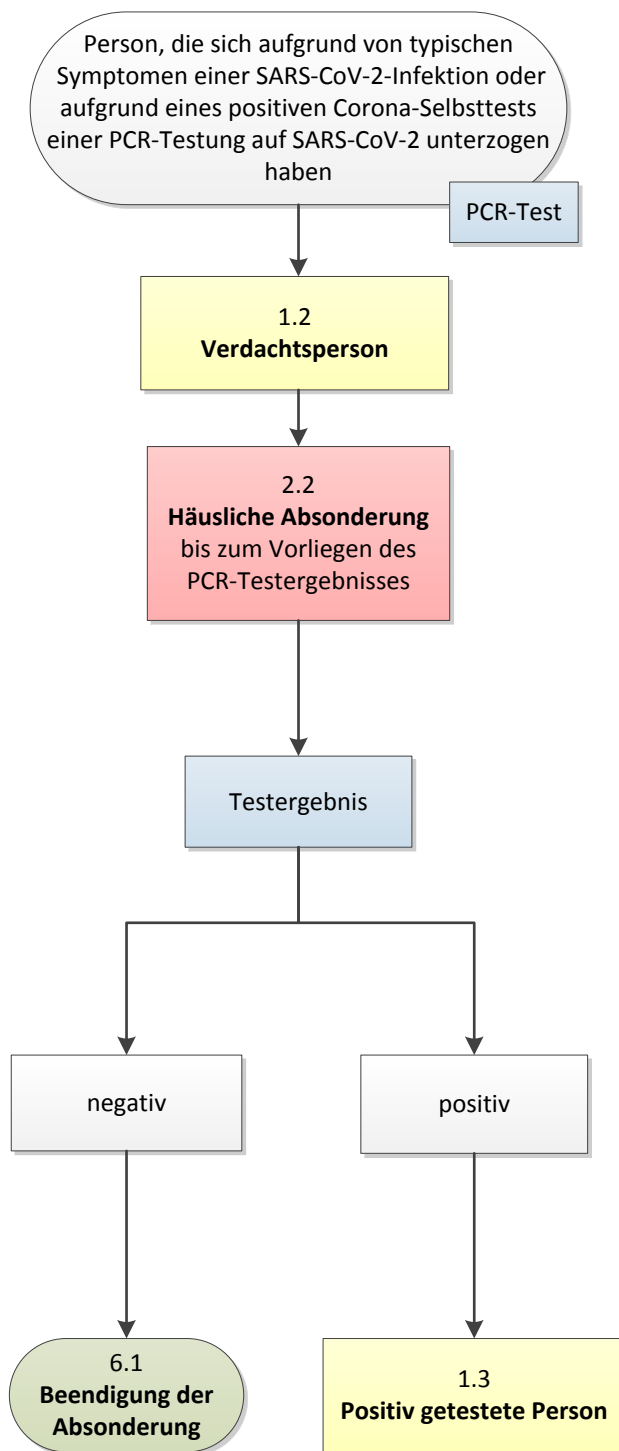
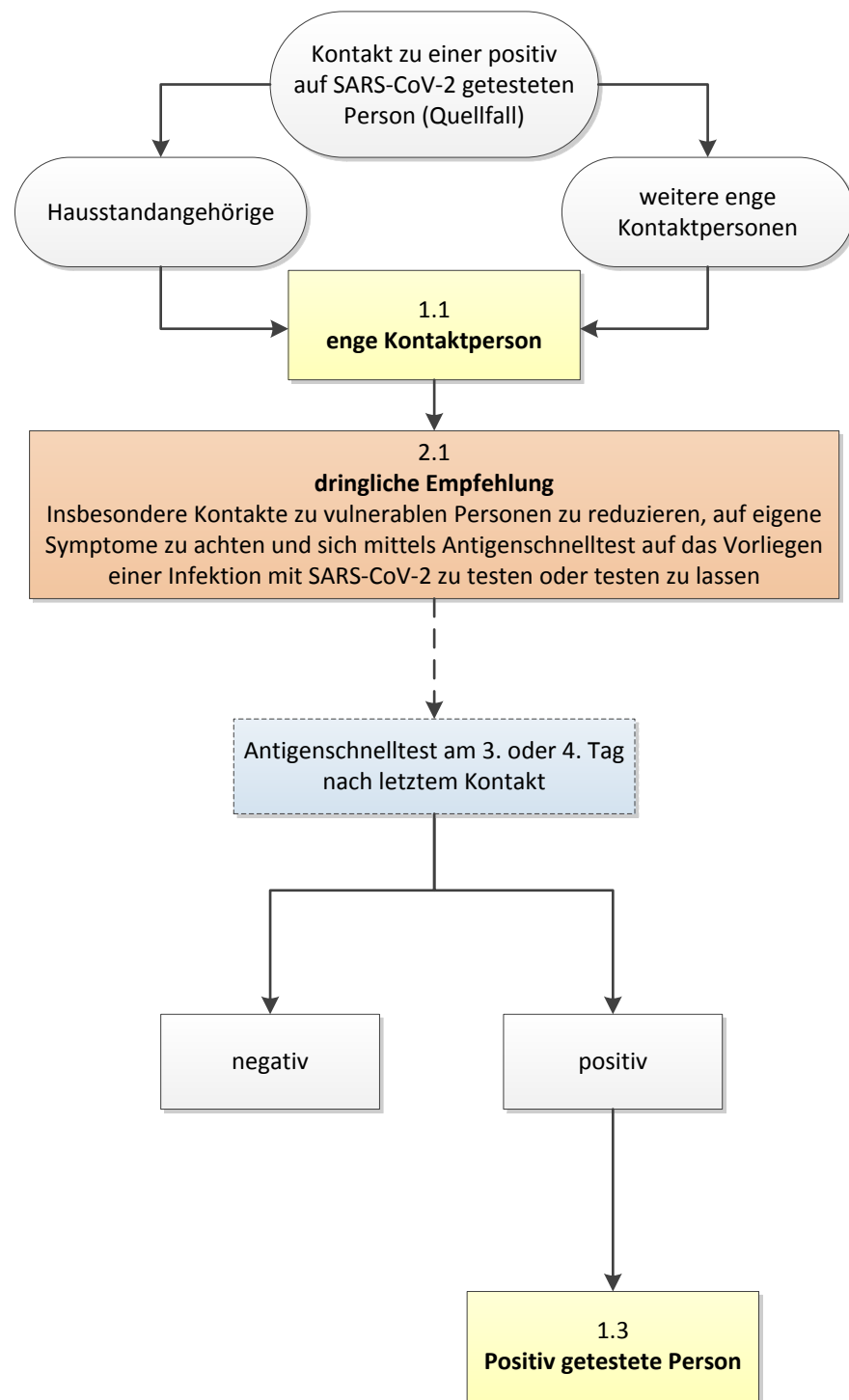


Ablaufschema zur Allgemeinverfügung über die häusliche Absonderung des Landkreises Zwickau



Die Allgemeinverfügung Absonderung von Verdachtspersonen und von positiv auf das Coronavirus getesteten Personen des Landkreises Zwickau vom 21.04.2022 ersetzt den bisherigen individuellen Quarantänebescheid.

Die Berechnung der Absonderungsdauer erfolgt eigenverantwortlich. Hierzu kann der Quarantänerechner unter <https://www.landkreis-zwickau.de/quarantaene> zur Hilfe genutzt werden. Sie erhalten durch das Gesundheitsamt keine gesonderte Quarantänezeitbestätigung.